

# Piloter votre stratégie RSE grâce aux démarches sectorielles

France Chimie x UIMM  
15 octobre 2024

afmd  
ASSOCIATION FRANÇAISE DES MANAGERS DE LA DIVERSITÉ

Mouvement  
des Entreprises  
de France

# SEMAINE DE L'ENTREPRISE RESPONSABLE ET INCLUSIVE

RSE, DIVERSITÉ ET INCLUSION COMME LEVIERS  
DE TRANSFORMATION DES ORGANISATIONS

5 ANS DU 14 AU 18  
OCTOBRE 2024

#SERI2024

# Piloter votre stratégie RSE grâce aux démarches sectorielles

Découvrez comment les démarches RSE sectorielles permettent aux entreprises de structurer, piloter et valoriser leur engagement RSE.

<https://laseri.org/programme>

## Intervenants :

- [Françoise Bréheret](#), Responsable Environnement , France Chimie Ouest Atlantique
- [Xavier Datin](#), Président Directeur Général , i2S
- [Christelle Henry](#), Conseil en stratégie RSE et développement durable , hoRiSon
- [Alexandre Le Camus](#), Délégué Général , UIMM Gironde Landes
- [Cindy Levasseur](#), Cheffe de service RSE Environnement, UIMM
- [Julien Morvan](#), Développement industriel , UIMM Gironde Landes
- [Sébastien Rouvreau](#), Responsable Qualité / RSE , ASCOTEC
- [Marie Zimmer](#), Responsable RSE et Responsable Care, France Chimie



# Piloter votre stratégie RSE grâce aux démarches sectorielles



Marie Zimmer  
Responsable RSE et Responsible Care,  
France Chimie



afmd  
ASSOCIATION FRANÇAISE DES MANAGERS DE LA SANTÉ

Mouvement  
des Entreprises  
de France **EI**

## SEMAINE DE L'ENTREPRISE RESPONSABLE ET INCLUSIVE

RSE, DIVERSITÉ ET INCLUSION COMME LEVIERS  
DE TRANSFORMATION DES ORGANISATIONS

**5 ANS** DU 14 AU 18  
OCTOBRE 2024

#SERI2024

# France Chimie en quelques mots...

France Chimie est l'organisation professionnelle qui représente les entreprises de la Chimie en France.

Réseau présent sur l'ensemble du territoire, elle est **aux côtés des entreprises de toutes tailles** dans leurs problématiques opérationnelles du quotidien et face aux grandes transitions en cours (énergétique, RSE, numérique...).

Elle est un acteur clé du dialogue social dans la branche.

Sa **raison d'être** est de promouvoir en France une Chimie responsable et créatrice de solutions.



**1 300** réunissant  
Sites adhérents dont 2/3 de PME **120 000**  
salarié(e)s



# Responsible Care : le référentiel RSE de la chimie

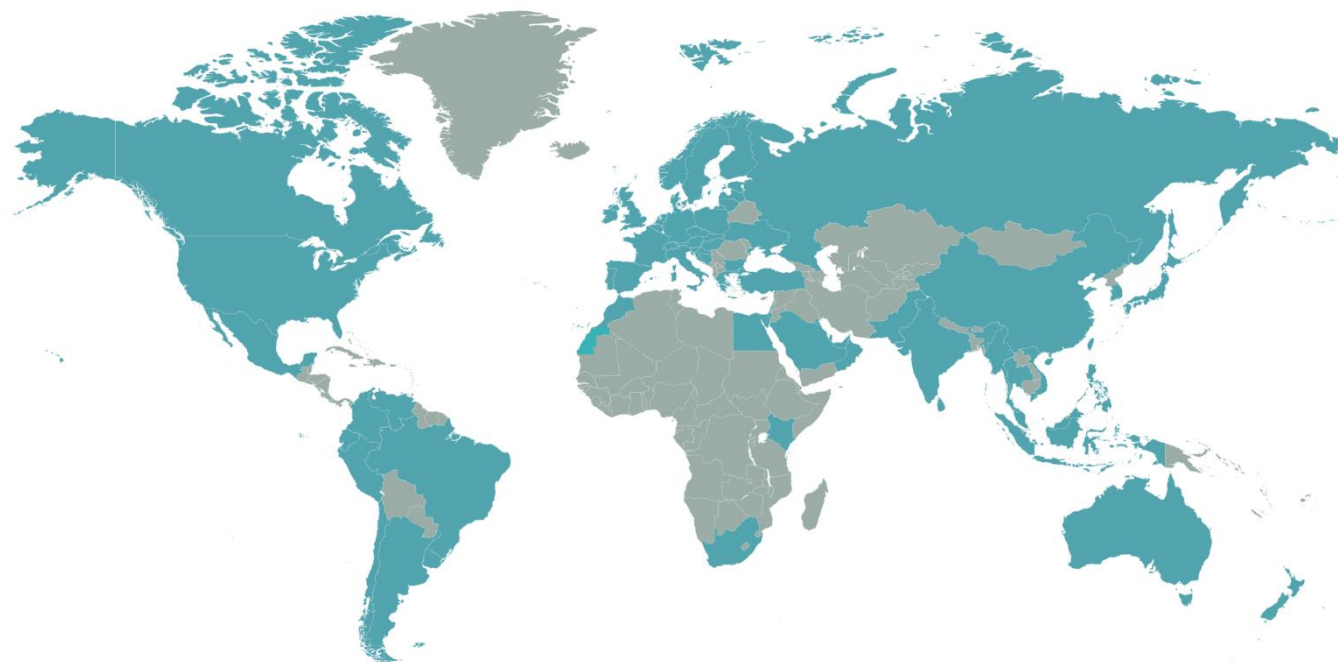
Une initiative volontaire mondiale de la chimie depuis 1985

Reconnue par l'UNEP

Près de 70 pays engagés

<https://www.icca-chem.org/responsible-care/>

<https://www.francechimie.fr/responsible-care>



# Charte mondiale Responsible Care®

L'initiative Responsible Care est l'engagement commun de l'industrie chimique mondiale pour la gestion sûre des produits chimiques tout au long de leur cycle de vie et la promotion de leur rôle dans l'amélioration de la qualité de vie et leur contribution au développement durable.

En tant que signataire de la Charte mondiale Responsible Care, mon entreprise soutiendra activement l'initiative Responsible Care à travers le monde, et s'engage à appliquer les principes suivants :

Gouvernance

Maitrise du risque HSE

Dialogue

Contribution aux ODD

- 1** Développer une culture d'entreprise qui soutient de manière proactive une gestion sûre des produits chimiques dans le cadre de l'initiative mondiale Responsible Care.
- 2** Protéger les personnes et l'environnement par l'amélioration continue de nos performances en termes d'environnement, de santé, de sécurité ainsi que la sûreté de nos installations, procédés et technologies, et en favorisant une amélioration continue de la gestion et de la sécurité des produits chimiques tout au long de la chaîne d'approvisionnement.
- 3** Renforcer les systèmes de gestion des produits chimiques en participant à l'élaboration et à la mise en œuvre d'une législation sur la sécurité des produits chimiques et de meilleures pratiques ayant un fondement scientifique, basées sur les risques et orientées sur le cycle de vie.
- 4** Agir auprès de nos partenaires commerciaux afin de promouvoir la gestion sûre des produits chimiques au sein de leurs propres activités.
- 5** Impliquer les parties prenantes, comprendre leurs préoccupations et répondre à leurs attentes relatives à l'amélioration de la sécurité de nos opérations et de nos produits, et à communiquer clairement sur notre performance et nos produits.
- 6** Apporter notre contribution au développement durable grâce à l'amélioration de nos performances, au développement des opportunités économiques, des technologies innovantes et d'autres solutions répondant aux défis sociétaux.

Entreprise

Signature du CEO

Date

Approuvée par le Conseil d'Administration de l'ICCA le 29 mai 2014



La version anglaise est la seule version officielle

Document socle



Responsible Care® OUR COMMITMENT TO SUSTAINABILITY

En France,

plus de 300 adhérents ont signé la Charte mondiale de Responsible Care®, représentant près de 600 sites sont signataires de la charte Responsible Care

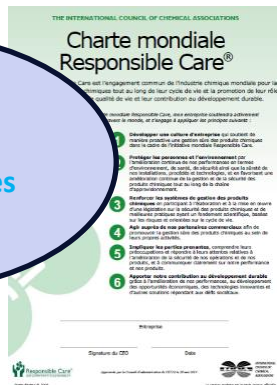


# Responsible Care : une démarche RSE adaptée aux enjeux de la chimie

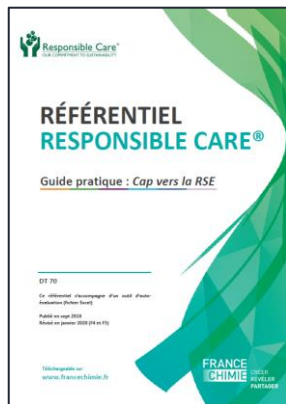
## L'offre Responsible Care pour les signataires de la charte

Une Charte reconnue mondialement

Plus de 300 adhérents signataires, représentant près de 600 sites en France



Un référentiel en 25 fiches adressant les 6 piliers du Responsible Care – DT70



Des Trophées Responsible Care régionaux et nationaux

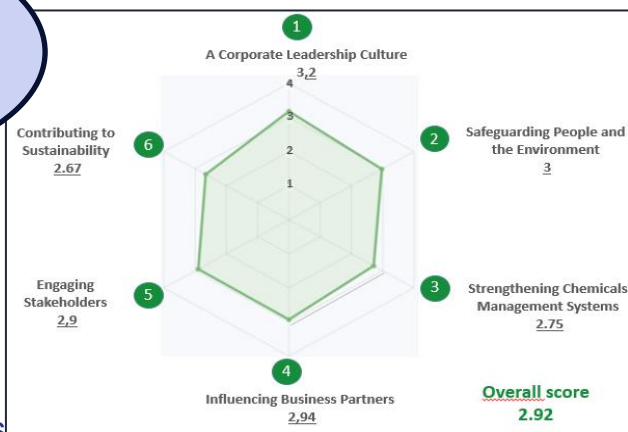


Un recueil de bonnes pratiques – DT125



Un autodiagnostic en ligne Responsible Care

604 entreprises inscrites en Europe dont 101 inscrites en France



Diagnostic Confirmé : un accompagnement avec revue par un comité tiers, Focus TPE/PME et ETI

15 entreprises accompagnées en phase de lancement





# Piloter votre stratégie RSE grâce aux démarches sectorielles



Cindy Levasseur  
Cheffe de service RSE Environnement,  
UIMM



afmd  
ASSOCIATION FRANÇAISE DES MANAGERS DE LA QUALITÉ

Mouvement  
des Entreprises  
de France **EI**

**SEMAINE  
DE L'ENTREPRISE  
RESPONSABLE ET  
INCLUSIVE**

RSE, DIVERSITÉ ET INCLUSION COMME LEVIERS  
DE TRANSFORMATION DES ORGANISATIONS

**5 ANS** **DU 14 AU 18  
OCTOBRE 2024** **#SERI2024**





# L'UIMM, une organisation patronale engagée au service de l'industrie

## Industrie Automobile



## Electrique, électronique, numérique



## Machines & équipements industriels



## Autres industries de produits manufacturiers



## Aéronautique, spatiale, naval et ferroviaire



## Alliages et produits métalliques



## Données clés

**42 000** entreprises dont 98 % de TPE/PME

**1,6** million de salariés dont 93 % en CDI

**Un secteur qui dynamise le tissu local et l'emploi**

**90%** des entreprises emploient moins de 50 salariés

**110 000** recrutements par an d'ici 2025\*

**58 UIMM territoriales**

=> [UIMM - Annuaire des UIMM Territoriales - UIMM \(lafabriquedelavenir.fr\)](https://lafabriquedelavenir.fr)

Un conseil quotidien pour accompagner les entreprises industrielles

**10 fédérations professionnelles**

Une représentation des entreprises industrielles par secteurs d'activités

\*Selon l'Observatoire paritaire prospectif et analytique des métiers et qualifications de la métallurgie

+ ENGAGÉS  
+ PERFORMANTS



UIMM

LA FABRIQUE  
DE L'AVENIR

# Notre ambition

Levier de  
Compétitivité

+ ENGAGÉS  
+ PERFORMANTS



UIMM

LA FABRIQUE  
DE L'AVENIR

Levier  
d'Attractivité

Charte d'engagement RSE  
Label RSE

## Une approche de performance globale industrielle

► Réponse aux exigences commerciales des  
grands donneurs d'ordre

► Une véritable opportunité de développement  
dans la chaîne d'approvisionnement

► Salariés

► Banques

► Assureurs

► Citoyens...

L'enjeu : faire de l'industrie un **acteur reconnu** pour son engagement et sa contribution aux **enjeux sociaux, sociétaux et environnementaux**, sans perdre de vue sa **performance économique et sa pérennité**.



## UN REFERENTIEL RSE UIMM :

- ▶ Avec une **approche de performance globale industrielle**
- ▶ Axé sur le projet d'entreprise
- ▶ Adapté à la culture et à l'organisation de l'entreprise
- ▶ Valorise « ce que les entreprises font de bien »
- ▶ Un levier de mobilisation des salariés
  
- ▶ Une approche pragmatique:
  - Une évaluation sur le terrain
  - Un plan d'action
  - La mise en évidence d'un niveau de maturité
  
- ▶ Une mise en cohérence avec les exigences réglementaires pesant sur les donneurs d'ordre et le monde financier (*devoir de vigilance / CSRD*)



*5 approches déclinées  
en 25 enjeux*

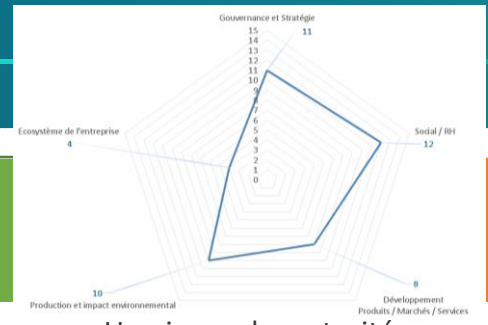
**= une réponse robuste et crédible vis-à-vis  
des politiques achats des donneurs d'ordre  
et des politiques des banques**

## Une charte d'engagement RSE (renouvelable 1 fois sous condition)



**Valable 3 ans** (sous réserve d'un entretien de suivi au cours de la seconde année)

- Suite à :**
- une évaluation « macro » Par des conseillers RSE formés et désignés par les UIMM territoriales
  - Et l'engagement dans un plan d'action



Un niveau de maturité  
Des points forts  
Des points de vigilance

## Un label RSE



**Suite à une évaluation approfondie de l'entreprise et l'engagement dans un plan d'action**  
**Vérifiés par un organisme tiers indépendant accrédité par le COFRAC**

Une analyse de matérialité  
Des indicateurs de suivi...

**A valoriser auprès des parties prenantes internes et externes (salariés, clients, banques...)**

**900 chartes** délivrées en moins de 3 ans  
**Une communauté de 150** Conseillers RSE UIMM référencés  
**Une école RSE UIMM** pour les entreprises



# Piloter votre stratégie RSE grâce aux démarches sectorielles



Alexandre Le Camus  
Délégué Général  
UIMM Gironde Landes



Xavier Datin  
Président Directeur Général  
i2S



Julien Morvan  
Développement industriel  
UIMM Gironde Landes





Capture, traitement d'image  
& transmission vidéo



L'Imagerie  
au service  
du Bien-Commun

# Piloter votre stratégie RSE grâce aux démarches sectorielles



Françoise Bréheret,  
Responsable Environnement  
France Chimie Ouest Atlantique



Sébastien Rouvreau,  
Responsable Qualité / RSE  
ASCOTEC



afmd Association Française des Managers de la Qualité Mouvement des Entreprises de France **E1**

## SEMAINE DE L'ENTREPRISE RESPONSABLE ET INCLUSIVE

RSE, DIVERSITÉ ET INCLUSION COMME LEVIERS DE TRANSFORMATION DES ORGANISATIONS

**5 ANS** DU 14 AU 18 OCTOBRE 2024 #SERI2024

# CARTE DES RÉGIONS



- > Auvergne-Rhône-Alpes
- > Bourgogne-Franche-Comté
- > Centre Val de Loire
- > Grand Est
- > Île-de-France
- > Méditerranée
- > Nord-Pas-de-Calais
- > Normandie
- > Nouvelle-Aquitaine
- > Occitanie
- > Ouest Atlantique
- > Picardie Champagne Ardenne





## VOTRE PARTENAIRE EN ANTICORROSION



TPE (12 Pers), SAINT-ETIENNE, FRANCE



CONCEPTION, FABRICATION, VENDE D'INHIBITEURS DE CORROSION



23 ANS D'EXPERIENCE

UNE REPRESENTATION MONDIALE:

52 DISTRIBUTEURS



## LES APPLICATIONS:

PEINTURES & REVETEMENTS



LIQUIDES REFROIDISSEMENT

METALLURGIE



SEMAINE DE L'ENTREPRISE  
RESPONSABLE ET INCLUSIVE

5  
ANS

DU 14 AU 18 OCTOBRE 2024

afmd  
ASSOCIATION FRANÇAISE DES MANAGERS DE LA DIVERSITÉ

Mouvement  
des Entreprises  
de France

Merci de votre attention

[mzimmer@francechimie.fr](mailto:mzimmer@francechimie.fr)  
[clevasseur@uimm.com](mailto:clevasseur@uimm.com)

afmd  
ASSOCIATION FRANÇAISE DES MANAGERS DE LA DIVERSITÉ

Mouvement  
des Entreprises  
de France

# SEMAINE DE L'ENTREPRISE RESPONSABLE ET INCLUSIVE

RSE, DIVERSITÉ ET INCLUSION COMME LEVIERS  
DE TRANSFORMATION DES ORGANISATIONS

5  
ANS

DU 14 AU 18  
OCTOBRE 2024

#SERI2024



#SERI 2024