
LANCEMENT DE FRANCE LOGISTIQUE

Dossier de presse

8 janvier 2020

Sommaire

COMMUNIQUÉ DE PRESSE	3
LA PRÉSIDENTE	5
L'ORGANISATION	7



COMMUNIQUÉ DE PRESSE

LANCEMENT DE FRANCE LOGISTIQUE

Pour la première fois, les acteurs privés de la filière logistique se réunissent pour renforcer la compétitivité !

Instituée le 8 janvier 2020, la plateforme associative France Logistique rassemble et coordonne pour la première fois l'ensemble des acteurs privés pour une chaîne logistique française plus performante. L'objectif : revenir dans le top 10 mondial. Présidée par l'ancienne Ministre Anne-Marie Idrac, France Logistique sera aussi l'interlocuteur de référence auprès des pouvoirs publics.

La création de France Logistique s'inscrit dans une série de mesures préconisée par le rapport Hémard-Daher et saluée par le Premier ministre Édouard Philippe le 16 septembre 2019, visant à faire de la France un carrefour logistique stratégique face à une concurrence européenne forte. Elle permettra de promouvoir la filière, de veiller à la cohérence des décisions publiques en matière de logistique et d'orienter les évolutions de la chaîne logistique. « *Notre objectif est d'améliorer l'attractivité et la compétitivité de la filière logistique au service des entreprises, des consommateurs et du développement durable*, indique sa présidente, Anne-Marie Idrac. *France Logistique n'est pas une organisation professionnelle de plus. Elle traitera des sujets communs à l'ensemble de la chaîne logistique sans se substituer aux compétences des différentes fédérations déjà existantes.* »

Un dialogue inédit entre la filière et les pouvoirs publics

France Logistique rassemble à la fois des organisations et associations professionnelles de la filière ainsi que des entreprises qui souhaitent contribuer au projet (transporteurs, logisticiens). En portant la voix unifiée des acteurs du secteur, France Logistique instaurera un dialogue renforcé avec les pouvoirs publics, notamment dans le cadre du Comité exécutif logistique qui étudie, élabore et veille à la mise en œuvre des décisions

concernant l'ensemble de la filière. Ce comité, composé du Directeur général des infrastructures des transports et de la mer, du Directeur général des entreprises et de la présidente de France Logistique, sera notamment en charge de préparer les Comités interministériels de la logistique (CILOG) qui fixent les décisions et orientations issues des pouvoirs publics. « *Ce dialogue public/privé piloté dans le temps est inédit à l'échelle de la filière. Déployé sur le plan local et national, il permettra une meilleure performance économique du secteur par l'élaboration de solutions concrètes* », précise Anne-Marie Idrac.

5 champs d'action pour revenir dans le top 10 mondial

Malgré des infrastructures de qualité et des capacités fortes d'innovation, la filière logistique française souffre d'un réel manque de compétitivité face à ses voisins européens. Elle se situe actuellement au **15^e rang du classement de la Banque mondiale** (Logistics Performance Index 2018) alors que l'Allemagne arrive en tête, devant les Pays-Bas (2^e) et la Belgique (4^e). Une situation qui s'explique en partie par une coordination insuffisante des acteurs français et une absence de visibilité en termes d'évolutions réglementaires et fiscales.

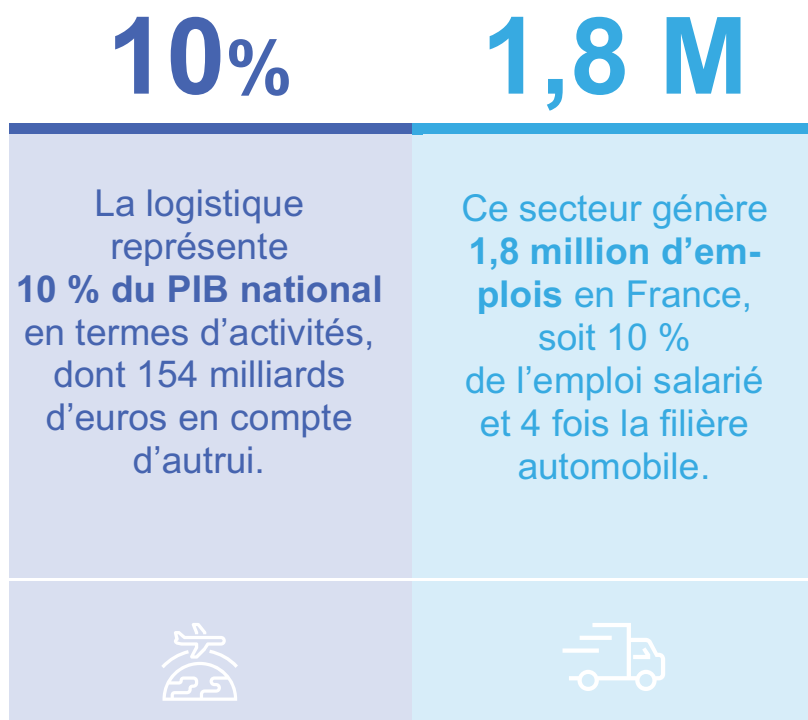
Pour replacer la France au premier plan des acteurs de la logistique, France Logistique poursuivra **cinq champs d'action prioritaires** :

- favoriser la compétitivité ;
- contribuer à la transition énergétique ;
- améliorer l'image de la filière, accompagner l'évolution de ses métiers et de ses compétences ;
- faire émerger les nouveaux modes d'organisation de la logistique urbaine ;
- participer à la planification logistique du territoire.



Afin d'évaluer les améliorations de la filière dans le temps, un **baromètre annuel** sera mis en place sur la base d'un panel d'indicateurs partagés par les acteurs de la filière et les pouvoirs publics.

Le premier Conseil d'administration de France logistique se tiendra le 8 janvier. « *Nous souhaitons faire émerger au plus vite des premières solutions au service des entreprises, en restant pragmatiques et en nous inscrivant sur le long terme* », indique Anne-Marie Idrac.



Contact presse

AGENCE COMFLUENCE
Julie CHAOUAT
01 40 07 98 20
julie.chaouat@comfluence.fr



LA PRÉSIDENTE

ANNE-MARIE IDRAC, UNE PERSONNALITÉ EXPERTE ET FÉDÉRATRICE À LA TÊTE DE FRANCE LOGISTIQUE



De par son parcours riche et diversifié en politique et en entreprise, Anne-Marie Idrac dont l'expertise est unanimement reconnue dans le domaine des transports et des mobilités, maîtrise l'ensemble des enjeux tant au niveau local que global. Un atout précieux pour son nouveau mandat en tant que présidente de France Logistique !

PARCOURS ADMINISTRATIF

Ancienne élève de l'École Nationale d'Administration, Anne-Marie Idrac a occupé divers postes de responsabilité aux ministères de l'Équipement, du Logement, de l'Environnement, de l'Urbanisme et des Transports de 1974 à 1995. Elle a notamment été directrice générale de la ville nouvelle de Cergy-Pontoise (1990-1993) et directrice des Transports terrestres (1993-1995).

PARCOURS POLITIQUE

De 1995 à 1997, elle est Secrétaire d'État aux Transports avant d'être élue députée des Yvelines de 1997 à 2002, puis conseillère régionale d'Île-de-France. Enfin, elle a été Secrétaire d'État au Commerce extérieur de 2008 à 2010.

PARCOURS EN ENTREPRISE

Successivement présidente de la RATP de 2002 à 2006 puis de la SNCF de 2006 à 2008, elle a également été à la tête du Conseil de surveillance de l'aéroport de Toulouse-Blagnac de 2015 à 2018.

Elle est aujourd'hui administratrice de sociétés et consultante.

Elle est parallèlement la haute représentante pour la stratégie française de développement des véhicules autonomes.



« NOUER UN DIALOGUE DURABLE ENTRE LA FILIÈRE LOGISTIQUE ET LES POUVOIRS PUBLICS »

Anne-Marie IDRAC

« Sur la base de mes expériences diverses, notamment en matière de transport et de commerce international, je suis depuis longtemps passionnée par les métiers logistiques ; cela pour au moins trois raisons. Ils sont au cœur de notre économie, fondée sur les échanges. Ils sont également au cœur des évolutions de notre société concernant les modes de production, de distribution et de consommation. Enfin, l'art et la manière d'organiser les mobilités des produits sont porteurs d'innovations majeures en matière de numérique, d'environnement et de développement des compétences. C'est pourquoi c'est un honneur et un grand plaisir de contribuer à mieux valoriser la filière et faire aboutir ses projets en présidant France Logistique.

La logistique est une filière de services de plus en plus sophistiqués contribuant aux performances des entreprises et à la satisfaction des consommateurs ; cela à toutes les échelles, du local à l'international, et dans tous les secteurs de l'économie. Sa compétitivité se mesure d'abord par la satisfaction de ses clients. D'autant plus que les services logistiques sont devenus délocalisables ; or, face à une concurrence forte de ses voisins européens, la France apparaît mal classée.

Cette situation s'explique en partie par un manque de coordination entre les différents acteurs de la filière, qu'ils soient publics ou privés, ce qu'a bien fait apparaître le rapport DAHER/HEMAR. Chez nos voisins, il existe une vision stratégique partagée qui rassemble et fait progresser les performances. Dans ce contexte, le rôle de France Logistique est de porter la voix unifiée des acteurs privés, de favoriser leur coopération et de nouer un dialogue durable avec les pouvoirs publics, qui de

leur côté se sont engagés à une meilleure coordination. France Logistique n'est pas une organisation professionnelle de plus : c'est une plateforme visant à faire émerger de façon pragmatique des solutions, en s'appuyant sur les expertises et compétences des acteurs existants. Ses deux principes d'action sont la subsidiarité et l'efficacité.

La compétitivité de la filière, les transitions énergétiques et numériques, l'attractivité des métiers et l'aménagement du territoire constitueront des chapitres d'action prioritaires, selon un programme de travail à valider par le conseil d'administration de France Logistique, en relation avec les pouvoirs publics.

Nous mettrons au point un référentiel commun de mesure des performances de la filière. Je proposerai aussi de rassembler les données concernant les flux de logistique urbaine pour nourrir des projets locaux efficaces. Sur le plan de la recherche-développement, de nombreux champs restent aujourd'hui sous-exploités et il sera du rôle de notre conseil scientifique de proposer des axes utiles de réflexion.

Globalement, j'aspire, grâce à un dialogue structuré avec les pouvoirs publics, à disposer d'une meilleure visibilité, notamment fiscale ou réglementaire. C'est la condition d'une projection de nos entreprises dans l'avenir ! »



L'ORGANISATION

FRANCE LOGISTIQUE EN 5 QUESTIONS

France Logistique rassemble pour la première fois les acteurs privés de l'ensemble de la chaîne logistique. Son ambition ? Être l'interlocuteur de référence auprès des pouvoirs publics sur les sujets de la filière.

1) Qu'est-ce que France Logistique ?

C'est une nouvelle plateforme de coordination, d'animation et d'échanges des professionnels. Elle a pour ambition de :

- bâtir des positions et des recommandations communes à l'ensemble des acteurs de la chaîne logistique française ;
- accompagner l'émergence de solutions concrètes en s'appuyant sur les compétences des acteurs existants ;
- porter la voix unifiée des acteurs du secteur.

2) Quel est son objectif ?

Améliorer la compétitivité de la filière logistique en France au service des entreprises, des chargeurs et des consommateurs finaux et être au rendez-vous des enjeux liés au développement durable.

3) Quelles sont ses missions ?

- **Incarnier** tous les acteurs de la chaîne logistique à travers une représentation unifiée et une personnalité emblématique (Anne-Marie Idrac) pour traiter les sujets communs à l'ensemble du secteur et peser dans l'environnement économique, en France comme à l'international, ainsi qu'auprès des pouvoirs publics.
- **Promouvoir** la filière en améliorant son image envers les Français et à l'international, et en étant force de proposition vis-à-vis des pouvoirs publics pour assurer la cohérence des positions de l'association et l'efficacité des mesures prises.
- **Soutenir** le dynamisme de la filière dans un environnement compétitif très aigu.
- **Orienter** la filière en matière de formation professionnelle, de gestion des compétences, de transition énergétique, de transition numérique et de fiscalité. Au cœur des échanges, elle contribue à anticiper les schémas logistiques de demain et les infrastructures nécessaires.

4) Quel est son mode de gouvernance ?

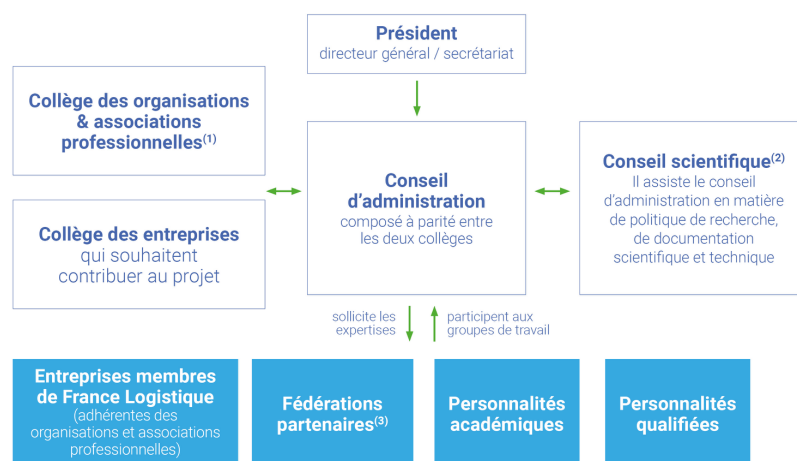
France Logistique est une structure associative comprenant les associations de prestataires (services de transport et d'opérations logistiques) ainsi que des représentants des clients des secteurs industriels et de la distribution. Elle s'appuie parallèlement sur un conseil scientifique constitué d'experts du secteur.



5) Quel est son mode de fonctionnement ?

France Logistique s'appuie sur les compétences techniques mutualisées du ressort des différentes fédérations professionnelles membres qui sont sollicitées en fonction des groupes de travail et des sujets retenus par le conseil d'administration.

UNE GOUVERNANCE QUI FÉDÈRE TOUTES LES PARTIES PRENANTES DE LA CHAÎNE LOGISTIQUE FRANÇAISE



FRANCE LOGISTIQUE / LANCEMENT DE LA PLATEFORME

1) Organisations & associations professionnelles

FNTR : Fédération nationale du transport routier

TLF/TLF OVERSEAS : Union des entreprises de transport et de logistique de France

OTRE : Organisation des transporteurs routiers européens

ASLOG : Association française pour la logistique

AFILOG : Association française de l'immobilier logistique

AUTF : Association des utilisateurs de transport de fret

(2) Conseil scientifique

IFSTTAR : Institut français des sciences et technologies des transports, de l'aménagement et des réseaux

CRET LOG : Centre de recherches sur le transport et la logistique

CNR : Comité national routier

AFT : Association pour le développement de la formation professionnelle transport et logistique

(3) Fédérations partenaires

France Industrie

FCD : Fédération du commerce et de la distribution

CGI : Confédération française du commerce de gros et international

FEVAD : Fédération du e-commerce et de la vente à distance





Contact presse

AGENCE COMFLUENCE
Julie CHAOUAT
01 40 07 98 20
julie.chaouat@comfluence.fr

