

RÉFÉRENTIEL RESPONSIBLE CARE®

Guide pratique : *Cap vers la RSE*

DT70

Septembre 2018

Ce référentiel s'accompagne d'un outil d'auto-évaluation (fichier Excel)

Téléchargeable sur
www.francechimie.fr

**FRANCE
CHIMIE**

CRÉER
RÉVÉLER
PARTAGER

POURQUOI ENGAGER MON ENTREPRISE DANS UNE DEMARCHE RESPONSIBLE CARE® ?



**AU FINAL,
AMÉLIORER SA
RENTABILITÉ ET
SON COMPTE
DE RÉSULTAT**

ETUDE BPI¹ :
« **90 %** des
entreprises
interrogées [TPE,
PME, ETI] déclarent
mener des **actions
RSE** »

¹Etude BPIFRANCE : « Une aventure humaine. Les PME-ETI et la RSE »



Avertissement

Le présent document technique constitue une aide pratique à la mise en œuvre d'une démarche Responsible Care® au sein d'une entreprise appartenant au secteur de la chimie. Il a été rédigé dans le cadre d'un travail de co-construction avec un panel de professionnels de la chimie et de parties prenantes du secteur, notamment à l'occasion d'ateliers de travail qui ont eu lieu en mars 2018.

Ce document technique ne doit pas être considéré comme exhaustif. Établi de bonne foi, il doit être utilisé comme un guide qui devra dans chaque cas particulier être complété ou adapté et vérifié.

En aucun cas France Chimie ne sera tenue responsable de l'utilisation, de l'interprétation et/ou de l'application qui en sera faite. Tout dommage résultant directement ou indirectement de l'utilisation du présent document technique, et/ou toute sanction prononcée par les autorités dans le cadre de dispositions réglementaires de niveau européen ou national seront supportés exclusivement par l'utilisateur du référentiel.

Toute reproduction de la présente publication, partielle ou totale, par quelque procédé que ce soit, destinée à une utilisation collective est interdite sans l'autorisation de France Chimie et constitue une infraction sanctionnée par le code de la propriété intellectuelle.

©France Chimie, 2018, tous droits réservés

SOMMAIRE

Pourquoi engager mon entreprise dans une démarche Responsible Care® ?	3
Remerciements.....	4
Sommaire	7
Introduction.....	9
Mode d'emploi	13
Comment utiliser ce référentiel ?.....	14
Développer une culture d'entreprise	19
FICHE 1 – Redéfinir la stratégie de l'entreprise au regard des principes du Responsible Care®	21
FICHE 2 – Déployer la démarche Responsible Care® dans l'entreprise	24
FICHE 3 – Ouvrir le dialogue sur la démarche Responsible Care® avec les parties prenantes	27
Protéger les personnes et l'environnement	31
FICHE 4 – Assurer la santé et la sécurité des personnes sur site	33
FICHE 5 – Assurer la santé et la sécurité des riverains.....	37
FICHE 6 – Garantir la sûreté industrielle	40
FICHE 7 – Réduire les impacts environnementaux liés aux activités	42
FICHE 8 – Minimiser les consommations de ressources	46
FICHE 9 – S'engager dans une démarche d'économie circulaire	50
FICHE 10 – Préserver la biodiversité.....	53
Renforcer les systèmes de gestion des produits chimiques	57
FICHE 11 – Renforcer la sécurité des produits	59
FICHE 12 – Informer sur les produits pour garantir la santé et la sécurité des utilisateurs finaux.....	63
FICHE 13 – Intégrer les principes du Responsible Care® dans la conception des produits.....	65
Agir auprès de nos partenaires commerciaux	67
FICHE 14 – Contribuer au développement de filières plus durables (Aval)	69
FICHE 15 – Développer les achats responsables (Amont).....	71
FICHE 16 – Garantir l'éthique des affaires.....	75
FICHE 17 – Gérer la confidentialité et la sécurité des données	78
Impliquer les parties prenantes	81
FICHE 18 – Connaître et hiérarchiser ses parties prenantes	83
FICHE 19 – Engager les collaborateurs et animer le dialogue social	85
FICHE 20 – Dialoguer avec les parties prenantes externes clefs	87

FICHE 21 – Promouvoir le respect des droits de l’homme dans la chaîne de valeur	89
Apporter notre contribution au développement durable.....	93
FICHE 22 – Innover pour répondre aux Objectifs de développement durable	95
FICHE 23 – Contribuer à la lutte contre le changement climatique	98
FICHE 24 – S’impliquer auprès des communautés et participer au développement local	101
FICHE 25 – Promouvoir la diversité et garantir l’égalité des chances	104
Glossaire	108
ANNEXES	118
Annexes	119
1. Annexe réglementaire RSE	119
2. Annexe normative	120
3. Documents techniques de France Chimie	122
4. Support complémentaire à l’auto-évaluation	125
5. Fiche récapitulatif des indicateurs	131

INTRODUCTION

Nous souhaitons introduire ce document par 3 concepts qui s'imbriquent un peu comme des poupées gigognes : la charte **RESPONSIBLE CARE® (RC®)** est la charte de **RESPONSABILITE SOCIETALE ET ENVIRONNEMENTALE (RSE)** de la chimie, et la RSE est la mise en œuvre opérationnelle par les entreprises du concept de **DEVELOPPEMENT DURABLE**. 17 Objectifs du Développement Durable (les 17 ODD*) ont été définis par l'ONU afin de poser un cadre et un langage universel sur ce concept. Le programme européen Chemistry Can (<https://chemistrycan.com/>) fait notamment le lien avec les ODD 2, 3, 6, 7, 12 & 13 et valorise la chimie comme une industrie contributive à la société avec 4 domaines de prédilection (les 4 C) : Créer une économie bas carbone, Conserver l'efficacité des ressources, Connecter l'économie circulaire et Considérer la planète et les Hommes.

A l'heure actuelle, beaucoup d'entreprises font déjà de la RSE sans le savoir et d'autres tendent à vouloir développer cette activité pour différentes motivations. Avec ses lignes directrices et son outil d'autoévaluation, ce référentiel vise à nourrir la stratégie de l'entreprise avec les principes RSE qui lui conviennent, déployer des plans d'actions adaptés (objectifs, maturité ...) et valoriser ces mesures par un dialogue adéquat avec les bonnes parties prenantes. Il aidera particulièrement les PME/TPE qui souhaitent volontairement développer leur « route de la RSE » bien que non-soumises aux obligations de reporting extra-financiers.

Les attentes de la société civile en matière de « développement durable*¹ » sont croissantes, ce qui se traduit particulièrement dans les exigences des clients et des utilisateurs de la chimie (textile, automobile, bâtiment, transport, électronique, packaging, matériaux et équipements sportifs, formulateurs de mélanges pour produits intermédiaires ou finis comme les détergents, les peintures ou les produits cosmétiques...), mais aussi dans les attentes des nouvelles générations à embaucher (Cf. la génération Y, généralement rattachée aux « **digital natives** » ou encore aux « millennials »). Dans ce contexte, l'industrie chimique peut s'appuyer sur sa démarche d'engagement volontaire de progrès intitulée « Responsible Care® » et reconnue par l'ONU comme la contribution de l'industrie chimique aux ODD.

Créée en 1985 au Canada et adoptée dans les années 1990 en France, la **Charte mondiale d'engagement du Responsible Care®** propose **UN CADRE SECTORIEL INTERNATIONAL** favorisant les démarches volontaires de Responsabilité Sociétale de l'Entreprise (RSE) envers ses parties prenantes. La *mise en œuvre terrain de cette charte est réalisée à l'échelle de chaque pays* à la fois par les **INDUSTRIELS** mais aussi par les **FEDERATIONS** de la chimie. Cette déclinaison au plus près des contextes réglementaires locaux et des besoins marchés optimise l'**UTILITE** et la **PERFORMANCE** de la démarche RC®.

2



Mesurée en continue dans l'industrie, la performance Responsible Care® en France est reportée annuellement via des *indicateurs clés extra-financiers de performance* (KPIs*) au CEFIC (la fédération européenne de la chimie), puis consolidée au niveau mondial par l'ICCA (International Council of Chemical Associations, la fédération mondiale de la chimie). Ceci permet à chaque industriel de **se positionner sur sa démarche de progrès et ses leviers de performance**.

*¹ : les mots ou expressions marquées par cette « * » tout le long du référentiel sont définis dans le glossaire
2 Crédit Image : 1Etude BPIFRANCE : « Une aventure humaine. Les PME-ETI et la RSE »

Les efforts déployés depuis de nombreuses années par l'industrie chimique dans ces domaines ont donné des résultats concrets :

- Diminution des accidents du travail;
- Diminution de la consommation des ressources matières ou énergétiques, et des rejets dans l'environnement ;
- Diminution, valorisation ou recyclage des déchets ;
- Multiplication des initiatives RSE.

En 2018, **68 NATIONS DEPLOIENT LA MISE EN ŒUVRE DE LA CHARTE RESPONSIBLE CARE®** sur leur territoire. Pionnière, la France – via la fédération de la chimie – reste l'un des pays les plus engagé dans la démarche avec plus de 400 établissements signataires. Elle contribue également activement à la *task force* « *capacity building* » de l'ICCA par les échanges de bonnes pratiques et la valorisation des initiatives volontaires françaises à travers la communauté internationale.

Grâce aux **TROPHÉES RESPONSIBLE CARE®**, France Chimie encourage les pratiques vertueuses en matière de santé, sécurité, environnement* et RSE au sens large par les industries de la chimie en France. A ce titre, nous espérons que ce référentiel suscitera de nombreux projets candidats aux prochaines éditions des trophées Responsible Care.



Légende : quelques remises de Trophées RC® en 2017-2018 à travers la France

En France, le référentiel que propose France Chimie est articulé autour des 6 principes de la charte mondiale Responsible Care® :

1. Développer une culture d'entreprise autour du Responsible Care® / de la RSE de la chimie
2. Protéger les personnes et l'environnement
3. Renforcer les systèmes de gestion des produits chimiques
4. *Agir auprès de nos partenaires commerciaux*
5. *Impliquer les parties prenantes*
6. *Apporter notre contribution au développement durable**

En associant le CEFIC à la démarche, le référentiel a été pensé pour être **compatible avec les référentiels RC européens** ainsi qu'avec les systèmes de management déjà mis en œuvre sur le terrain par les industriels de la chimie en France³, qu'ils soient filiales de sociétés internationales ou pas.

L'ambition de ce référentiel 2018 est de proposer des lignes directrices **simples et modernes** en matière de santé, de sécurité, d'environnement⁴ et d'approfondir les enjeux soulevés par les principes 4, 5 et 6 de la charte mondiale directement en lien avec les principes de dialogue de la RSE et du développement durable. Afin d'atteindre cet objectif d'élargissement culturel du Responsible Care, ce référentiel a été co-construit avec des **parties prenantes externe** à la chimie (associations, ministères, experts extérieurs, ONG, agences

³ Les ISO identifiées comme possiblement en lien avec les thématiques du Responsible Care sont les suivantes : 9001, 14001, 50001, 31001, 27001, 37001, 20121, 26000

⁴ Par rapport au document FRANCE CHIMIE DT70 de 2003

nationales...), un organisme tiers indépendant* spécialiste de la RSE (Goodwill-management), sous l'égide du comité RC® RSE de France Chimie composé d'industriels (dont des PME) et de leurs représentants régionaux.

Dans cette version 2018, les aspects sociaux vont notamment être plus développés que dans l'approche de 2003. Si les progrès réalisés au niveau du secteur ont été conséquents depuis l'adoption du Responsible Care® dans les années 1990's (la chimie est le secteur industriel français qui présente un des plus fort taux de CDI, un taux de féminisation important et dont les rémunérations moyennes sont supérieures à la moyenne des salaires dans l'industrie), l'approche retenue dans ce référentiel a pour vocation à aider le plus grand nombre à aller dans le sens de la RSE déjà bien engagée dans la chimie (diversité, lutter contre le travail des enfants dans les choix des fournisseurs, ...).

Le référentiel est **un outil pratique** de mise en œuvre d'une démarche RSE : il s'attache à fournir des recommandations **opérationnelles, concrètes, orientée résultats, modulables selon les choix stratégiques de chaque entreprise**. La sémantique est adaptée pour permettre à toute entreprise de démarrer simplement une démarche de RSE en s'appropriant les principes du Responsible Care®, et de pouvoir communiquer avec les parties prenantes sur les bases d'un **langage commun**. La structure des fiches et notamment les grilles de correspondance vers d'autres référentiels proposées vont aussi dans ce sens et servent de « passerelles » pour plus de dialogue avec les pratiquants RSE en dehors de la chimie.

Le Responsible Care® appuie dans son principe 6 les initiatives en faveur du développement durable. Sa déclinaison opérationnelle dans un référentiel sectoriel permet de donner aux entreprises, petites et grandes, les outils qui leur permettront de mieux répondre aux attentes de leurs parties prenantes et de porter plus concrètement leurs engagements en faveur du développement durable avec des retombées positives pour le secteur (réputation, perception par le grand public,...) et pour les entreprises (engagement des salariés, réduction de coûts, accroissement des ventes face à des clients plus exigeants, attractivité des capitaux...).

Le développement du Responsible Care est une démarche de progrès continus, un chemin engagé vers plus de maturité des sujets RSE. Nos amis de l'ICCA parlent du « Responsible Care® Journey », nous vous souhaitons « Bonne route » !

Par ce référentiel France Chimie s'engage et soutient les comportements vertueux qui doivent contribuer à une dynamique de progrès sur les sujets matériels : principaux sujets d'intérêt conjointement pour l'industrie de la chimie et ses parties prenantes.

THE INTERNATIONAL COUNCIL OF CHEMICAL ASSOCIATIONS

Charte mondiale Responsible Care®

L'initiative Responsible Care est l'engagement commun de l'industrie chimique mondiale pour la gestion sûre des produits chimiques tout au long de leur cycle de vie et la promotion de leur rôle dans l'amélioration de la qualité de vie et leur contribution au développement durable.

En tant que signataire de la Charte mondiale Responsible Care, mon entreprise soutiendra activement l'initiative Responsible Care à travers le monde, et s'engage à appliquer les principes suivants :

1

Développer une culture d'entreprise qui soutient de manière proactive une gestion sûre des produits chimiques dans le cadre de l'initiative mondiale Responsible Care.

2

Protéger les personnes et l'environnement par l'amélioration continue de nos performances en termes d'environnement, de santé, de sécurité ainsi que la sûreté de nos installations, procédés et technologies, et en favorisant une amélioration continue de la gestion et de la sécurité des produits chimiques tout au long de la chaîne d'approvisionnement.

3

Renforcer les systèmes de gestion des produits chimiques en participant à l'élaboration et à la mise en œuvre d'une législation sur la sécurité des produits chimiques et de meilleures pratiques ayant un fondement scientifique, basées sur les risques et orientées sur le cycle de vie.

4

Agir auprès de nos partenaires commerciaux afin de promouvoir la gestion sûre des produits chimiques au sein de leurs propres activités.

5

Impliquer les parties prenantes, comprendre leurs préoccupations et répondre à leurs attentes relatives à l'amélioration de la sécurité de nos opérations et de nos produits, et à communiquer clairement sur notre performance et nos produits.

6

Apporter notre contribution au développement durable grâce à l'amélioration de nos performances, au développement des opportunités économiques, des technologies innovantes et d'autres solutions répondant aux défis sociétaux.

Entreprise

Signature du CEO

Date



Droits d'auteur © ICCA

Approuvée par le Conseil d'administration de l'ICCA le 29 mai 2014



La version anglaise est la seule version officielle

MODE D'EMPLOI



COMMENT UTILISER CE REFERENTIEL ?

STRUCTURE DES FICHES-ENJEUX

DESCRIPTION DES ENJEUX

OBJECTIFS DES ENJEUX

LEVIERS D'ACTION

INDICATEURS DE MATURITE

INDICATEURS DE PERFORMANCE

GRILLE DE CORRESPONDANCE

COMMENT UTILISER CE RÉFÉRENTIEL ?

Le référentiel s'organise autour des six principes directeurs de la charte mondiale Responsible Care®, que chaque signataire s'engage à appliquer au sein de son entreprise. Ces principes sont déclinés en 25 enjeux avec pour objectif de couvrir l'ensemble des thématiques pertinentes pour une entreprise de la chimie souhaitant engager une démarche Responsible Care®.

Les 6 principes de la Charte mondiale Responsible Care®



25 enjeux

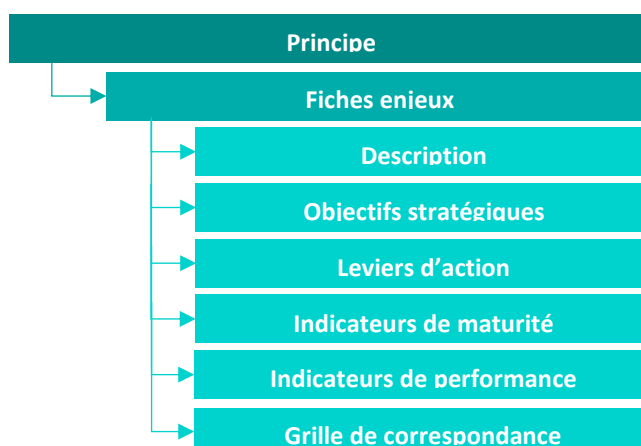
Pour ces 25 enjeux, le référentiel rassemble autant de fiches offrant à l'utilisateur les outils pour construire et déployer une démarche de progrès et d'amélioration continue.

Ce format a été imaginé pour que chaque lecteur puisse utiliser efficacement les informations qui l'intéressent, en lui permettant – par exemple selon le niveau de maturité de la démarche Responsible Care® de son entreprise – de se concentrer directement sur certains enjeux en se reportant aux fiches qui y sont rattachés.

Structure des fiches-enjeux

Les fiches se présentent toutes selon le même modèle, suivant un ordre logique permettant d'aller de la compréhension de l'enjeu à l'accompagnement à la mise en œuvre d'un plan d'action opérationnel et d'une évaluation de la performance de l'entreprise sur le sujet (cf. schéma sur la droite).

Ainsi, chaque fiche est décomposée de la manière suivante :



1. Description de l'enjeu

Cette partie renseigne le lecteur sur les finalités de l'enjeu correspondant à la fiche pour l'entreprise de la chimie. Elle explique plus particulièrement les raisons d'intérêt pour l'entreprise à se saisir de la problématique. Pour certains sujets faisant appel à des notions particulières (par exemple en RSE), elle revient sur les principaux éléments de définitions à connaître pour faciliter la lecture de la fiche.

2. Objectifs stratégiques

Cette partie traduit l'enjeu en quelques objectifs clairs et compréhensibles par tous, applicables à l'organisation de l'entreprise. Ces objectifs stratégiques pourront guider l'entreprise sur des axes de progrès et être traduits en indicateurs de maturité du Responsible Care®. Les politiques et actions initiées par l'entreprise devront lui permettre de répondre à ces objectifs.

3. Leviers d'action

Cette partie a pour ambitions de constituer une boîte à outils pour accompagner la démarche Responsible Care® d'une entreprise. Pour chaque enjeu est associée une liste de leviers d'action permettant à l'entreprise de répondre aux objectifs stratégiques. Constituée de bonnes pratiques (et pour certains enjeux d'obligations légales) observées dans les entreprises et nourrie par les industriels de la chimie et leurs parties prenantes, cette liste – bien que non-exhaustive – permettra à l'entreprise utilisant le référentiel de bâtir son propre plan d'action en fonction de son niveau de maturité, de ses besoins et de ses moyens. Les leviers d'actions mentionnés dans le document relèvent pour certains de la réglementation car la mise en œuvre des principes du Responsible Care® passe aussi par l'application de la réglementation particulièrement dans les thématiques qualité, hygiène, sécurité, environnement ou encore celles relevant du droit du travail.

Les entreprises de la chimie peuvent suivre une démarche proche des principes du Responsible Care® sans parfois le savoir. Il est donc très probable que l'entreprise utilisant le référentiel y retrouvera des solutions et des pratiques déjà en place.

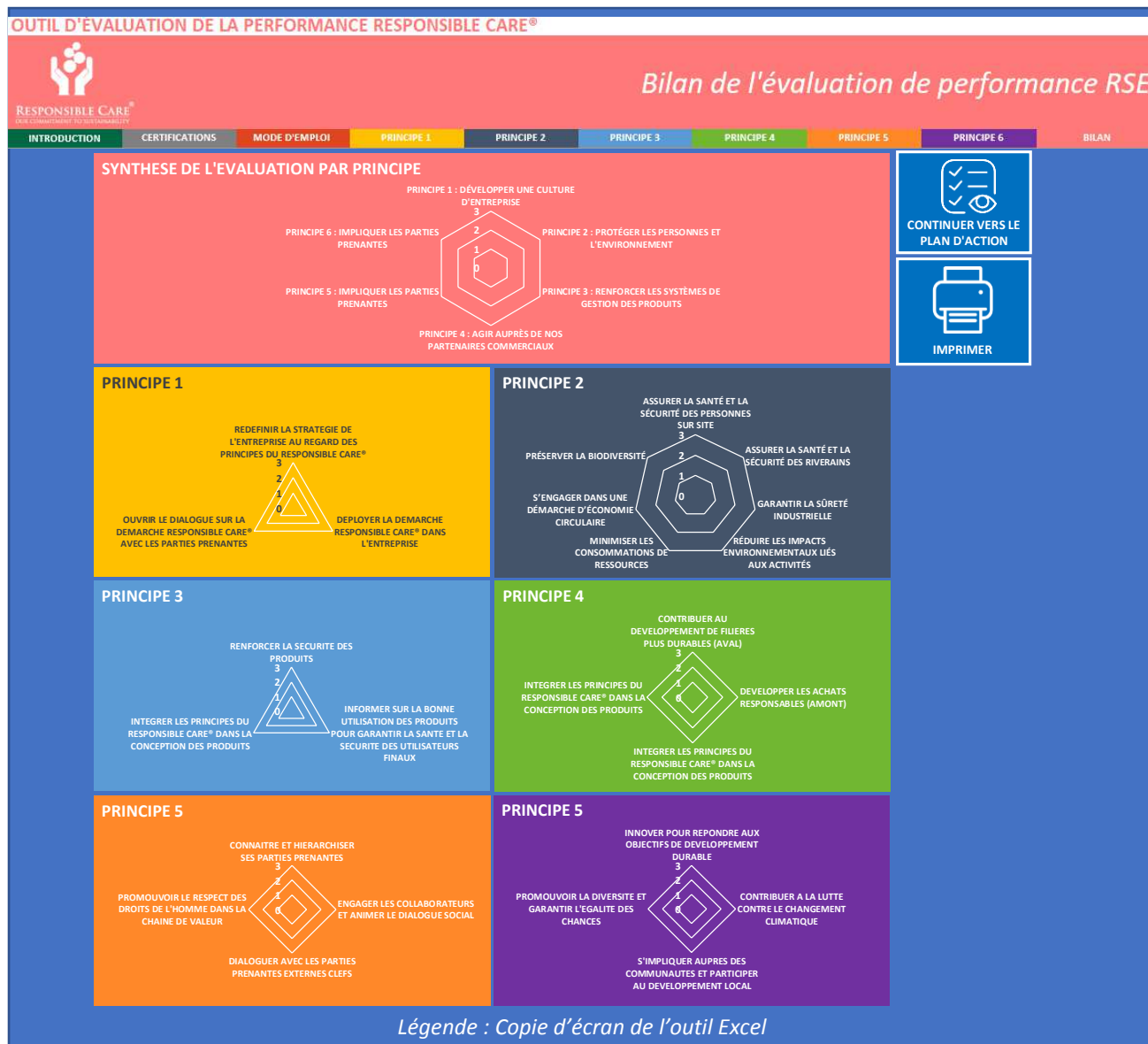
Pour en faciliter la lecture, les leviers d'action sont répertoriés selon trois niveaux :

- Leviers stratégiques : il regroupe les pratiques à mettre en œuvre pour construire une politique et un plan d'action adapté à la réalité et aux besoins de l'entreprise.
On y retrouve dans plusieurs fiches la nécessité de procéder à un diagnostic interne pour adapter au mieux les actions ainsi que l'importance du soutien de la Direction de l'entreprise pour mobiliser l'ensemble des collaborateurs.
- Leviers opérationnels : ils permettent à l'entreprise de décliner la stratégie par des actions concrètes. Souvent variés, ils constituent une liste non-exhaustive de bonnes pratiques observées dans le monde de l'entreprise (dont celles spécifiques à la chimie) ou recommandées par les parties prenantes des chimistes.
- Leviers d'amélioration : ils permettent de vérifier l'efficacité des actions menées et d'assurer le progrès continu lié à la démarche Responsible Care®. In fine, l'entreprise doit pouvoir mesurer les résultats de ses actions et identifier les améliorations et correctifs à appliquer.

4. Indicateurs de maturité

Cette partie a pour objectif de proposer à l'entreprise un moyen d'évaluer sa démarche Responsible Care®. Pour chaque enjeu, elle propose pour cela des grilles articulées autour d'indicateurs-clés permettant une mesure globale de la performance de l'entreprise. Pour chaque indicateur-clé, l'entreprise est invitée à se situer sur une échelle à quatre niveaux (pas traité - Initial – Mature – Expert). Chaque niveau fait l'objet d'une description pour faciliter le travail de l'évaluateur.

Pour faciliter l'évaluation, le référentiel s'accompagne d'un outil-Excel reprenant ces indicateurs de maturité. Une fois complété, l'outil offre un tableau de bord permettant à l'entreprise d'identifier ses points forts et ses pistes d'amélioration, l'aidant ainsi dans la réflexion sur son plan d'actions.




5. Indicateurs de performance

Après avoir formalisé une démarche RSE, il convient que l'entreprise mette en place des indicateurs qui permettront d'analyser et de suivre ses résultats pour ensuite définir de nouvelles orientations.

Rappelons bien que le reporting ne constitue pas une fin en soi. Il faut considérer ces indicateurs comme un outil au service de l'amélioration continue de la démarche Responsible Care® de l'entreprise et qui nourrit cette dernière. Le reporting permet également une meilleure compréhension et appropriation des enjeux et des actions à mettre en œuvre. À l'externe, l'entreprise peut communiquer sur ces indicateurs pour renforcer la crédibilité et l'exemplarité de sa démarche Responsible Care®.

Par ailleurs, France Chimie, en tant qu'organisation professionnelle de la chimie, rassemble un certain nombre d'indicateurs afin de produire des synthèses nationales sur la performance des entreprises de la chimie. Ces synthèses offrent la possibilité aux industriels de la chimie de se positionner. Dans ce cadre, les entreprises signataires du Responsible Care® sont invitées à répondre aux enquêtes annuelles France Chimie.

sur les thèmes sécurité et santé. Cela contribue à la robustesse et la représentativité de ses analyses sectorielles. D'autres indicateurs sont également rassemblés et reportés au CEFIC par France Chimie via des sources sectorielles multiples (INSEE, ministères, ...) afin d'éviter la redondance des reporting aux entreprises. Dans les fiches, pour votre information, ces indicateurs seront signalés par le symbole .

6. Grille de correspondance

Si Responsible Care® constitue la référence en matière de démarche « développement durable* » dans l'industrie chimique, les parties prenantes des chimistes sont plus familières à d'autres cadres de référence. Afin de faciliter le dialogue de l'entreprise de la chimie avec ses parties prenantes et fonder sa communication en phase avec les repères des intéressés, chaque fiche se conclue par une grille de correspondance permettant de situer l'enjeu dans le cadre réglementaire et normatif en matière de Responsabilité Sociétale des Entreprises (RSE).

Ainsi, la grille propose une correspondance de l'enjeu à quatre « grands textes » de la RSE :

- L'ISO 26000 : il s'agit de l'unique norme internationale définissant les principes et thèmes que recouvre la RSE et décrivant de quelle manière les organisations peuvent contribuer au développement durable*. Elle réunit plus de 150 pays.
La grille de correspondance renvoie au « domaine d'action » de l'ISO 26000 correspondant à l'enjeu de la fiche.
- La Déclaration de performance extra-financière : instituée initialement par l'article 225 de la loi Grenelle 2 de 2010 et actualisé à la suite du processus de transposition de la directive européenne du 22 octobre 2014 relative à la publication d'informations non-financières, le dispositif de Déclaration de performance extra-financière inscrit dans le Code du commerce rend obligatoire la communication d'informations RSE pour des entreprises de taille supérieure à des seuils définis. Les entreprises concernées doivent renseigner une liste précise d'informations.
La grille de correspondance de la fiche renvoie au chapitre du texte décrivant le dispositif correspondant.
- La GRI* Standards : il s'agit de la référence la plus utilisée dans le monde pour élaborer un reporting développement durable.
La grille de correspondance renvoie au chapitre de la GRI Standards (identifiable par son numéro) correspondant à l'enjeu de la fiche.
- Les Objectifs de développement durable (ODD)* : adoptés en septembre 2015 par les Nations Unies (193 pays signataires), les ODD définissent les 17 enjeux sociétaux qu'il est nécessaire de prendre en compte pour construire une société plus durable, plus prospère et plus inclusive à l'échelle mondiale. Les ODD s'adressent à l'ensemble des acteurs, dont les entreprises.
La grille de correspondance renvoie aux Objectifs de développement durable correspondant à l'enjeu de la fiche.